

SUELO URBANO CONSOLIDADO

ESTUDIO DE DETALLE

| | | | | | |
|----------------|---------------------|------|-----------|--------------|------------------|
| IDENTIFICACIÓN | ED-LE.13 | | | | |
| ZONA | Litoral Este | HOJA | 24 | DENOMINACIÓN | Mayorazgo |

CONDICIONES DE ORDENACIÓN

OBJETIVOS Y CRITERIOS.

Definir volumetría y adaptación a las alineaciones propuestas.

Ajustar la ordenación a las características de la edificación, en función de los usos empresariales y terciarios previstos dentro de la normativa de uso productivo 5.

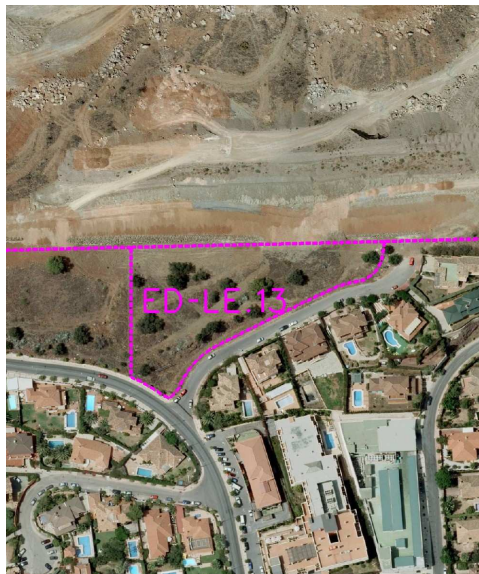
Superficie afectada, en su caso con cesión gratuita, por adaptación a alineaciones: 815 m².

Límite de altura B+2.

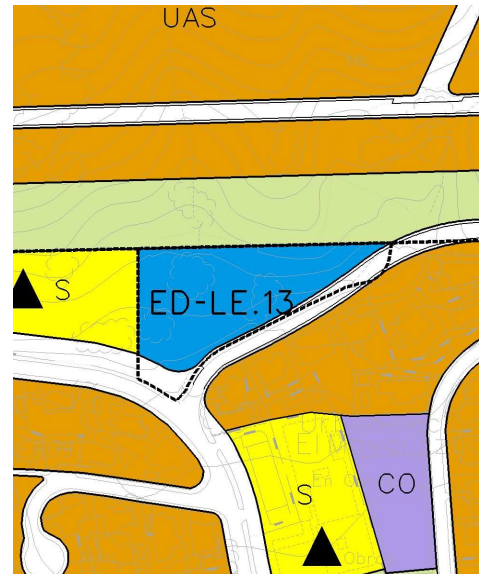
Ocupación máxima: 50%

| | | | |
|---------------------------------|-----------------|----------------------|-------|
| Superficie de suelo (m2s) | 5.609,00 | Ordenanza referencia | CJ-2a |
| Techo máximo (m2t) | 4.655,00 | | |
| Índice edificabilidad (m2t/m2s) | 0,83 | | |

LOCALIZACIÓN



ORDENACIÓN PORMENORIZADA



| | | | | | |
|----------------|---------------------|------|-----------|--------------|--------------------------------|
| IDENTIFICACIÓN | ED-LE.14 | | | | |
| ZONA | Litoral Este | HOJA | 18 | DENOMINACIÓN | Plaza Niño de las Moras |

CONDICIONES DE ORDENACIÓN

OBJETIVOS Y CRITERIOS.

Adaptación de alineaciones con creación de espacio público peatonal.

Se permitirá la ocupación, mediante aparcamiento de la totalidad del suelo (cota -1,00) en zonas bajo viario.

Altura máxima B+6, B+2

Techo máximo: Igual a CTP-2 sobre parcela bruta

| | | | |
|---------------------------------|-----------------|----------------------|--------------|
| Superficie de suelo (m2s) | 738,00 | Ordenanza referencia | OA-2 / CTP-2 |
| Techo máximo (m2t) | 1.918,00 | | |
| Índice edificabilidad (m2t/m2s) | 2,60 | | |

LOCALIZACIÓN



ORDENACIÓN PORMENORIZADA

